

HONG YU

广东鸿宇建筑与工程设计顾问有限公司

HONG YU ARCHITECTURAL &
ENGINEERING DESIGNING
CONSULTANTS LTD

城乡规划 甲级 编号 自资规甲字22440603
建筑工程 甲级 编号 A244001127
房屋建筑工程监理 甲级 编号 E244002020
风景园林 乙级 编号 A244001124
人防工程 乙级 编号 A244001124
市政工程 乙级 编号 A244001124
岩土工程勘察 乙级 编号 B244065990
工程咨询 乙级 编号 乙预232022010021

会 签

COORDINATION

建 筑	
ARCHI.	
园 林	
GARDEN.	
结 构	
STRUCT.	
给排水	
PLUMBING	
电 气	
ELEC.	
暖通/燃气	
HVAC/GAS	

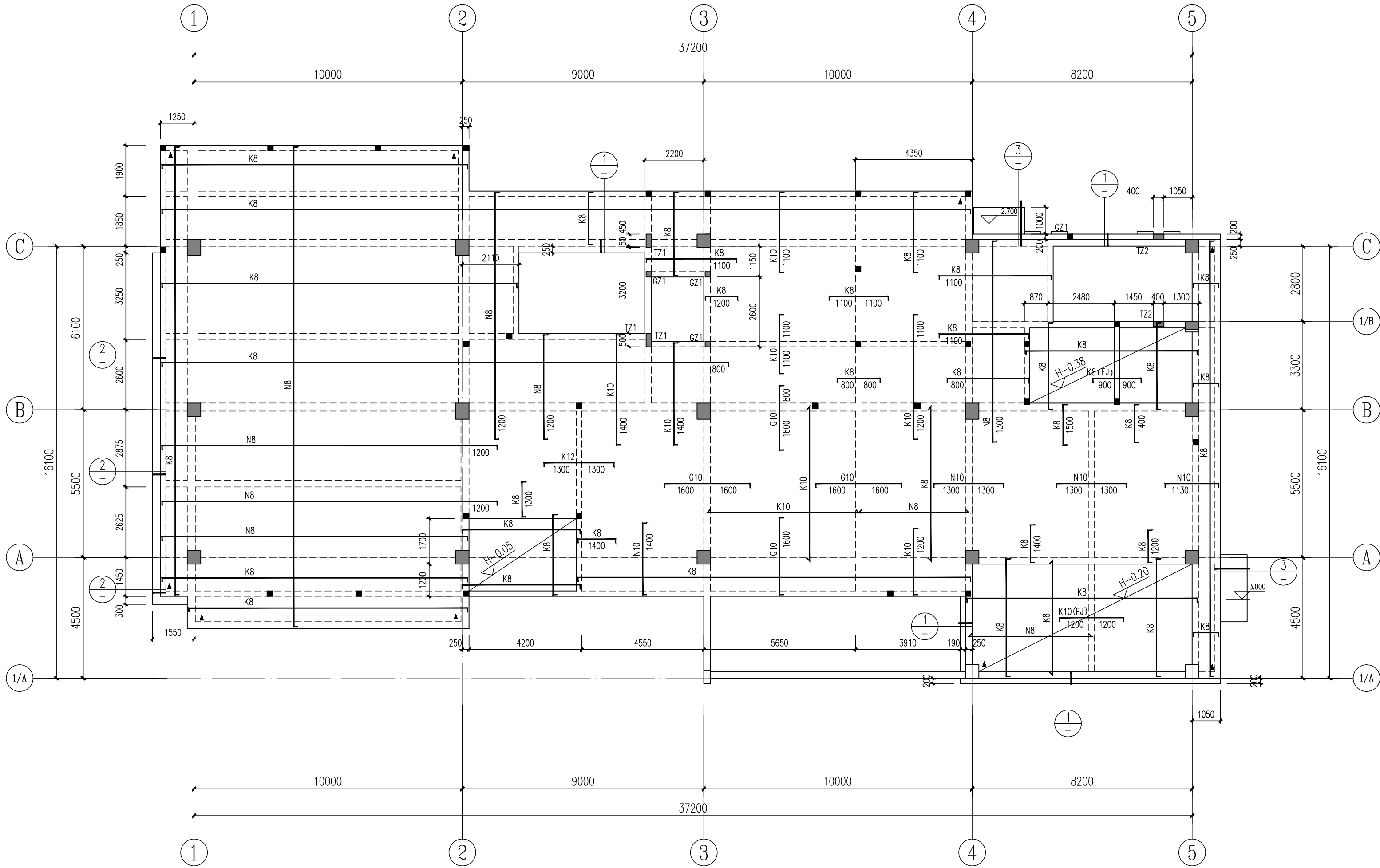
附 注

DESCRIPTIONS

1.不可按图纸(含CAD文件)量取尺寸。所有尺寸均须通过放样确定。未经同意不得使用、泄露、散布或复制本文件及其资料。
2.此施工图设计必须经过相关政府规划、建设、消防等部门及审图公司审核通过后才能施工。

审 定	张念华	
APPROVED BY		
审 核	赵建荣	
EXAMINED BY		
项目负责	李俊刚	
CAPTAIN		
专业负责	赵建荣	
CHIEF ENGL.		
校 对	郑若飞	
CHECKED BY		
设 计	蔡泽伟	
DESIGNED BY		
	印刷体	签 署
	PRINT	SIGNATURE

建设单位	广东省云浮市气象局		
CLIENT			
建设地点	广东省云浮市云城区云城街道兴云东路春岗山		
SITE			
工程名称	云浮市气象局基础设施建设项目		
PROJECT			
子项—单体名称			
SUBPROJECT-UNIT			
图 名	二层板配筋图		
TITLE			
设计号			
CONTRACT No.			
版次	01	日期	2025.08
EDITION No.		DATE	
图 别	结施	图号	GS-06
DRAWING TYPE		DRAWING No.	
归档记录:			
ARCHIVES:			

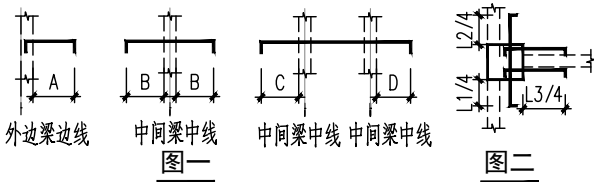


二层板配筋图 1:125

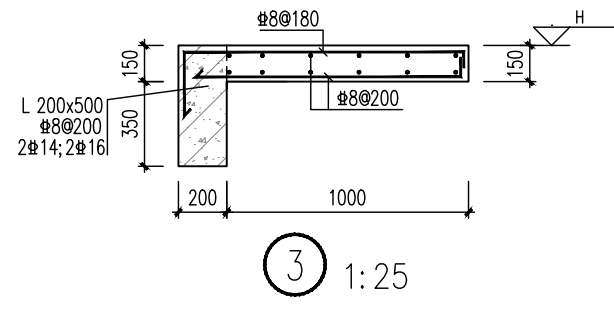
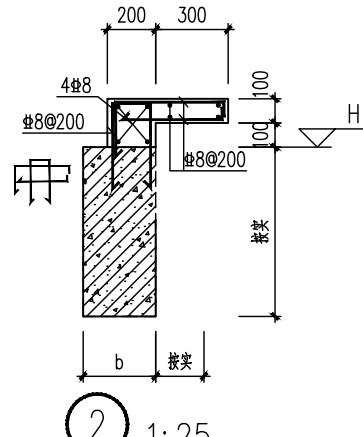
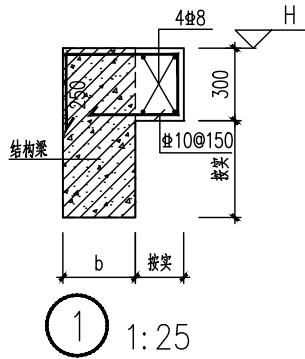
板配筋说明:

- 1.本结构板混凝土强度等级及未注明板顶标高详见高表。
- 2.图中未注明的板厚均为 $h=120\text{mm}$ 。
- 3.除注明者外,梁均为轴线居中或梁边与轴线或墙边相平。
- 4.图中板筋采用HRB400(Φ)级钢筋,如未示出的板底筋,面筋直径和间距按以下说明:120mm厚板,底筋均为 $\Phi 8@200$,负筋均为 $\Phi 8@200$;
5.图中配筋符号表示:Kd: $\Phi d@200$;Nd: $\Phi d@150$;Fd: $\Phi d@180$;Pd: $\Phi d@140$;
Md: $\Phi d@125$;Gd: $\Phi d@100$ (d为钢筋直径)。
- 6.图中负筋尺寸均为梁边或墙边算起;板通长筋如需搭接,面筋应在跨中,底筋应在板跨近支座1/3范围内,底、面钢筋同一连接区段内接头面积百分率均不应超过50%。
- 7.建施平面中砌体墙下未设梁的,在墙下另加板底筋2Φ14,钢筋两端伸入支座 $>5d$ 。
- 8.除注明外,图中洞口边板底、面各加2Φ14钢筋,钢筋伸过洞口不小于500或锚入支座。
- 9.水电管井位置及尺寸详建施,水电管井在设备管道安装完后浇筑混凝土封固。
- 10.有“▲”的阳角处加放射筋 $\Phi 10@150$,长度为1.5m,放置形式如图所示:

- 11.预留孔和预埋件见相关的其他专业图纸,周边装饰线尺寸皆以建施图为准,大样剖断号位置与对应的建施图一致。
- 12.板面通长筋遇洞口及高差大于30mm处断开,锚入边梁或墙30d。
- 13.图中负筋长度加“图一”示例;梯板在柱的上部钢筋加“图二”示例,钢筋同梯板面筋。



14. TZ1截面: 500x200, 配纵筋: 8Φ14, 箍筋: $\Phi 8@100$ 。
TZ2截面: 400x200, 配纵筋: 6Φ14, 箍筋: $\Phi 8@100$ 。
GZ1截面: 200x200, 配纵筋: 4Φ12, 箍筋: $\Phi 8@200$ 。



屋面	14.90	3.20	C30	C30
4	11.70	3.20	C30	C30
3	8.50	3.60	C30	C30
2	3.90	4.30	C35	C30
1	±0.00	4.30	C35	C30
层号	标高(m)	层高(m)	墙柱混凝土强度	梁板混凝土强度

结构层楼面标高